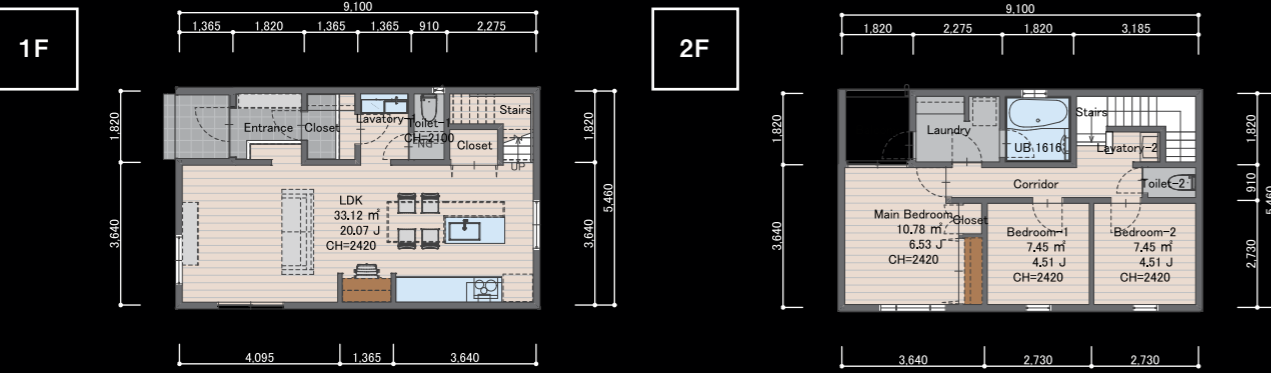
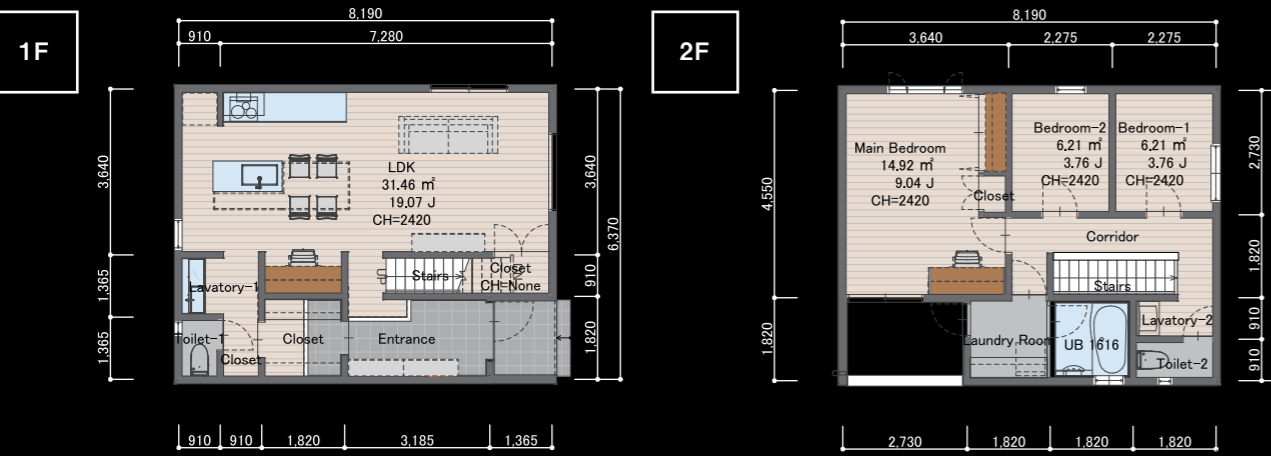


間取り

0610 サイズ 1階床面積/47.20㎡ 2階床面積/46.37㎡ 延床面積/93.57 (28.24坪) 建築面積/49.68㎡ (14.99坪)



0709 サイズ 1階床面積/49.69㎡ 2階床面積/47.20㎡ 延床面積/96.89㎡ (29.31坪) 建築面積/52.17㎡ (15.78坪)



0808 サイズ 1階床面積/49.68㎡ 2階床面積/48.02㎡ 延床面積/101.01㎡ (30.49坪) 建築面積/52.99㎡ (15.99坪)



100年を考えた家。

DURABLE  
耐久の家



商品仕様	20年メンテナンスフリーの外壁	構造計算による耐震等級3	延床面積93.57㎡ (28.24坪)
	UA値0.56w/㎡・Kの断熱	ハイクオリティな標準仕様	<b>1,800</b> 万円(税別)
	次世代に適した間取り	洗練されたデザイン	

**耐久性**

色褪せにくく  
補修塗装の回数を削減

つまり  
メンテナンスコストは  
**1/2**

point 1

さらに  
軽くて地震時の  
家の負担が  
少ない

point 2

芯材は  
高い  
断熱性能を  
誇る

point 3

そして  
フッ素樹脂塗装で  
高い遮熱性  
実現

**耐震性**

コストパフォーマンスに  
優れた地震に強い家。

**耐震等級3**

しかも  
「構造計算基準」

point 1

構造計画  
構造計画を基本とした  
合理的な  
プラン

point 2

つまり  
経済的なスパンで  
木材のコストを  
減らす

point 3

「構造塾」  
佐藤実先生  
監修



**5**  
color select

仕様規定による厳密性を欠いた「耐震等級3相当」ではなく  
厳密に構造計算をして証明された最高強度の真の耐震等級3

		耐震性レベル		
		低	高	
安全性レベル	高	構造計算	耐震等級 1	耐震等級 2
	性能表示計算	耐震等級 1	耐震等級 2	耐震等級 3
	仕様規定	耐震等級 1	耐震等級 2相当	耐震等級 3相当

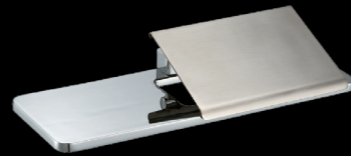
**高**  
耐震等級 **3**

**標準仕様**

洗面は来客をもてなす  
インテリア

Accessories

/アクセサリートレー  
トイレにも携帯置き場が欲しい



Interior door

/建具  
この質感が空間をグレードアップ



Lavatory

/洗面  
これからの洗面はインテリア



Entrance tile

/エントランススタイル  
滑りにくく、汚れにくい国産タイル

**断熱性**

それはまるで  
魔法瓶のような家。

国が定める  
省エネ基準を超える断熱性能  
UA値  
**0.56 w/m<sup>2</sup>・K**

point 1

体感温度  
冬の最低体感温度が  
概ね10℃を  
下回らない

(地域区分6,7)

point 2

つまり  
省エネ基準や  
ZEH基準よりも  
光熱費が  
抑えられる

point 3

さらに  
ヒートショックが  
ないので風邪を  
ひきにくい体に  
変わる

東京を含む  
UA値 地域区分6.7  
において

**HEAT20  
G1基準**

	地域区分						
	1	2	3	4	5	6	7
HEAT20 G1	0.34	0.34	0.38	0.46	0.48	0.56	0.56
ZEH基準	0.40	0.40	0.50	0.60	0.60	0.60	0.60
断熱等級4	0.46	0.46	0.56	0.56	0.75	0.87	0.87

**LDK**

多目的リビングが  
暮らしの幅を実現する

ワークアウトやヨガもゲームでもカラダを動かす時代。  
リビングは、いわば家族の用途に合わせて変化する  
フレキシブルなスタジオ。広く自由度の高いリビングが  
家族の暮らしの幅を広げます。

